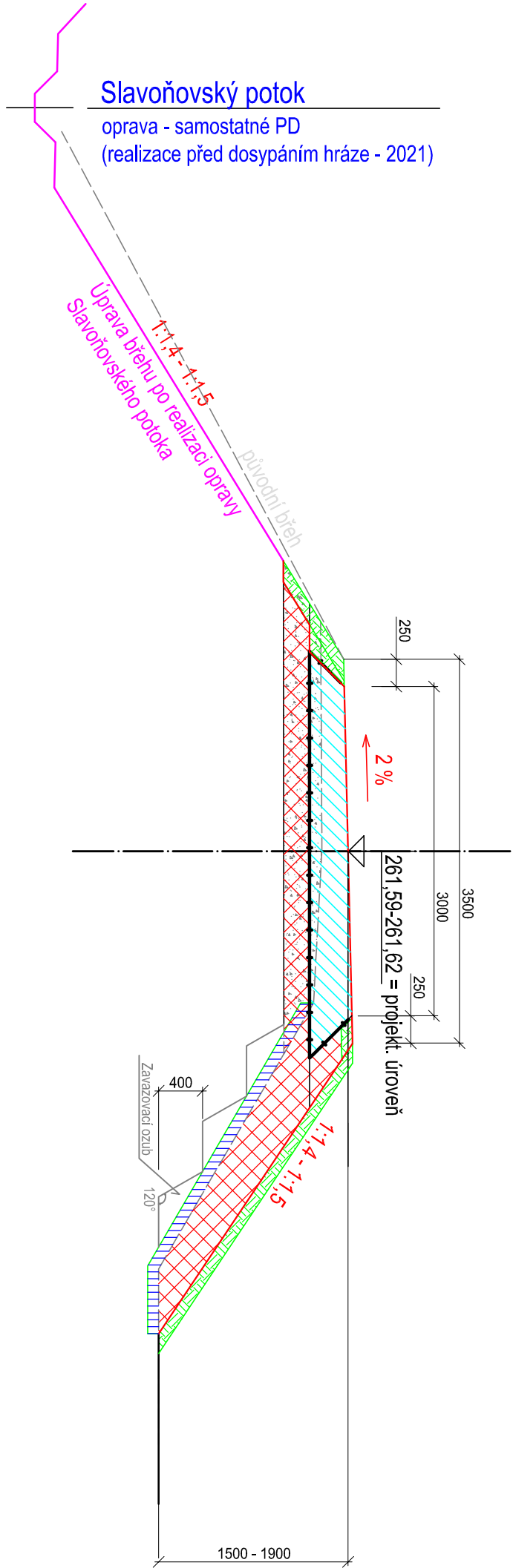


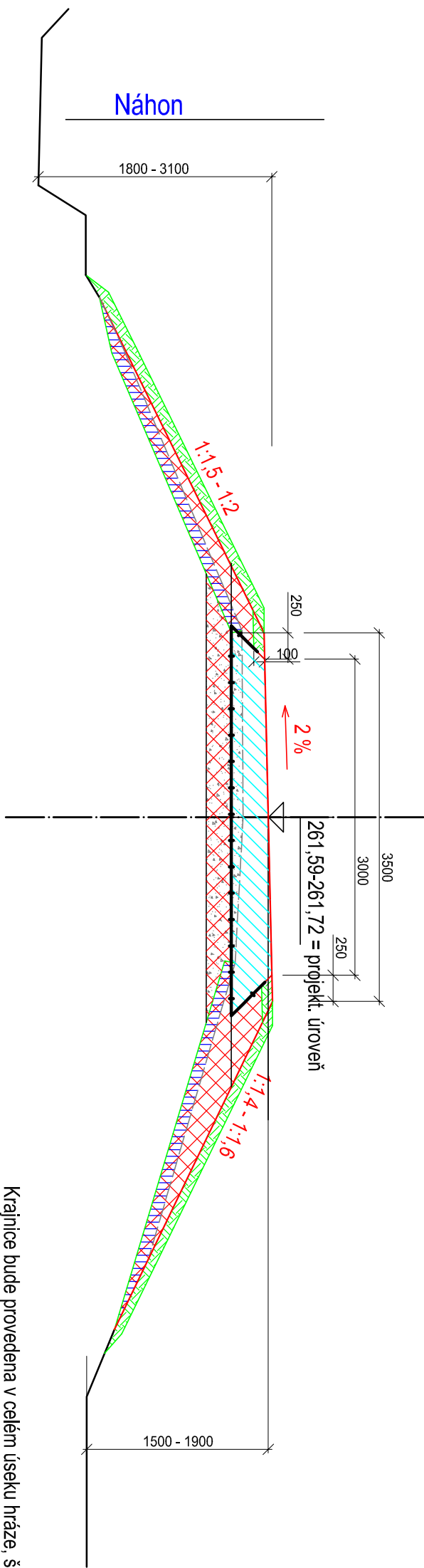
km 0,000 - 0,1151 PF1-PF11



- Postup prací:**
- 1) Odstranění travního drnu na svazích hráze
 - 2) Odstranění zpevněné koruny hráze
 - 3) Rozrušení obnaženého povrchu hráze
 - 4) Dosypání a zhutnění zeminy hráze na proj. uroveň (100%PS)
 - 5) Položení geotextilie s ohnutím do "U"
 - 6) Zpevnění koruny hráze zhutněným kamenivem
 - 7) Uložení ornice na svahy hráze a krajnice, včetně následného zatrávnění

LEGENDA

- odstraněné zpevnění koruny hráze kamenivem
- zpevnění koruny hráze kamenivem tl. 350 mm
- geotextilie 63 63/50 min. 500 g/m² (např. Geofllex-v celé šířce)
- hutněný násyp vhodné zeminy ČSN 75 2410
- sejmutí travního drnu 100 mm
- ohumusování a osetí travním semenem tl. 100mm



Krajnice bude provedena v celém úseku hráze, šířka 0,25 m na každou stranu.

Zpevnění koruny hráze kamenivem	
Mechanický zpevněné kamenivo MZK, 0 - 32	100 mm
Štěrkodrt ŠD (0-63)	250 mm
Konstrukce celkem	350 mm
Zemní pláň zhutnění dle ČSN 72 1006 na min. 95 % Proctor Standard	

VYPRACOVAL Ing. Miroslav Kauer	ZODP. PROJEKTANT Ing. Miroslav Kauer	KONTRLOVAL Martin Plachý	Povodí Moravy, s.p. Závod Horní Morava U dětského domova 263 772 11 Olomouc
KRAJ: Olomoucký	K.Ú.: Lukavice na Moravě	FORMÁT	A3
INVESTOR: Povodí Moravy, s.p., Dřevařská 11, 602 00 Brno	DATUM	01/2021	
NÁZEV AKCE:	ÚČEL	DSP	
Morava, hráz Lukavice - dosypání hráze	ČÍSLO ZAKÁZKY	223 487	
D. - SO 1 - DOSYPÁNÍ HRÁZE	VÝŠKOVÝ SYSTÉM	Balt p. v.	
	ČÍSLO VÝKRESU	D 4a	
VZOROVÉ PŘÍČNÉ ŘEZY PF1 - PF32		MĚŘÍTKO	Č. KOPIE
		1:50	